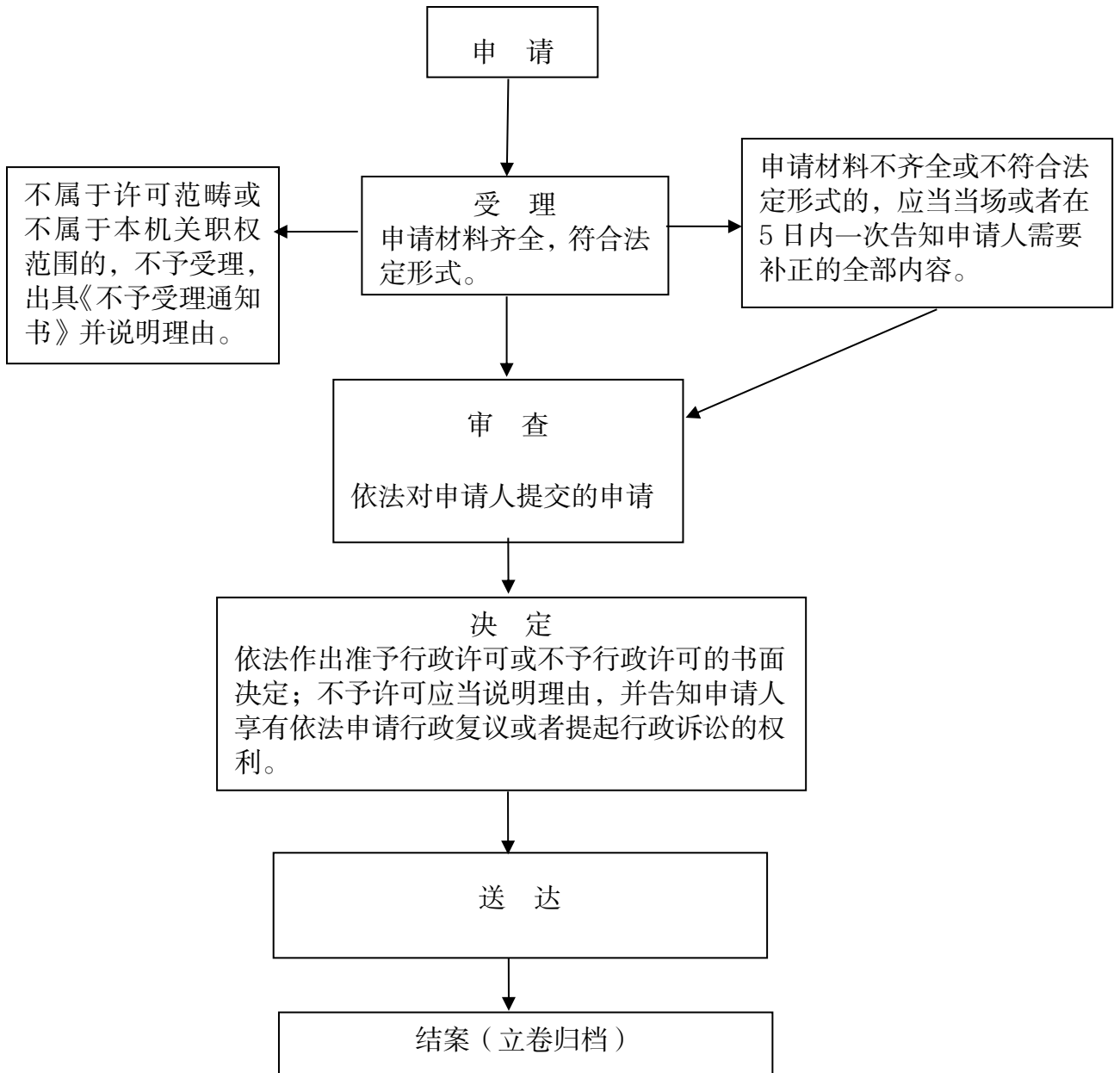


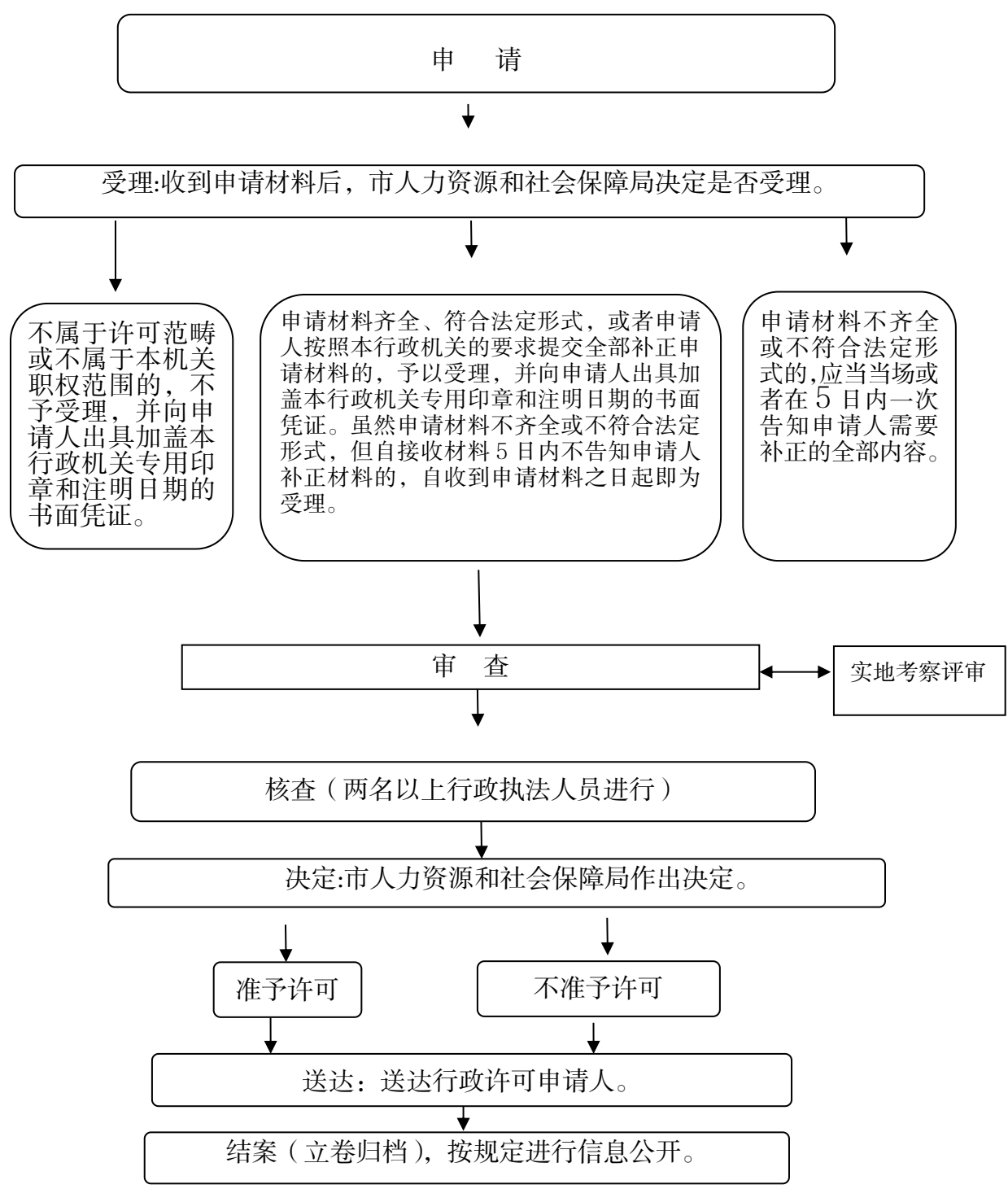
附件 3

行政职权运行流程图

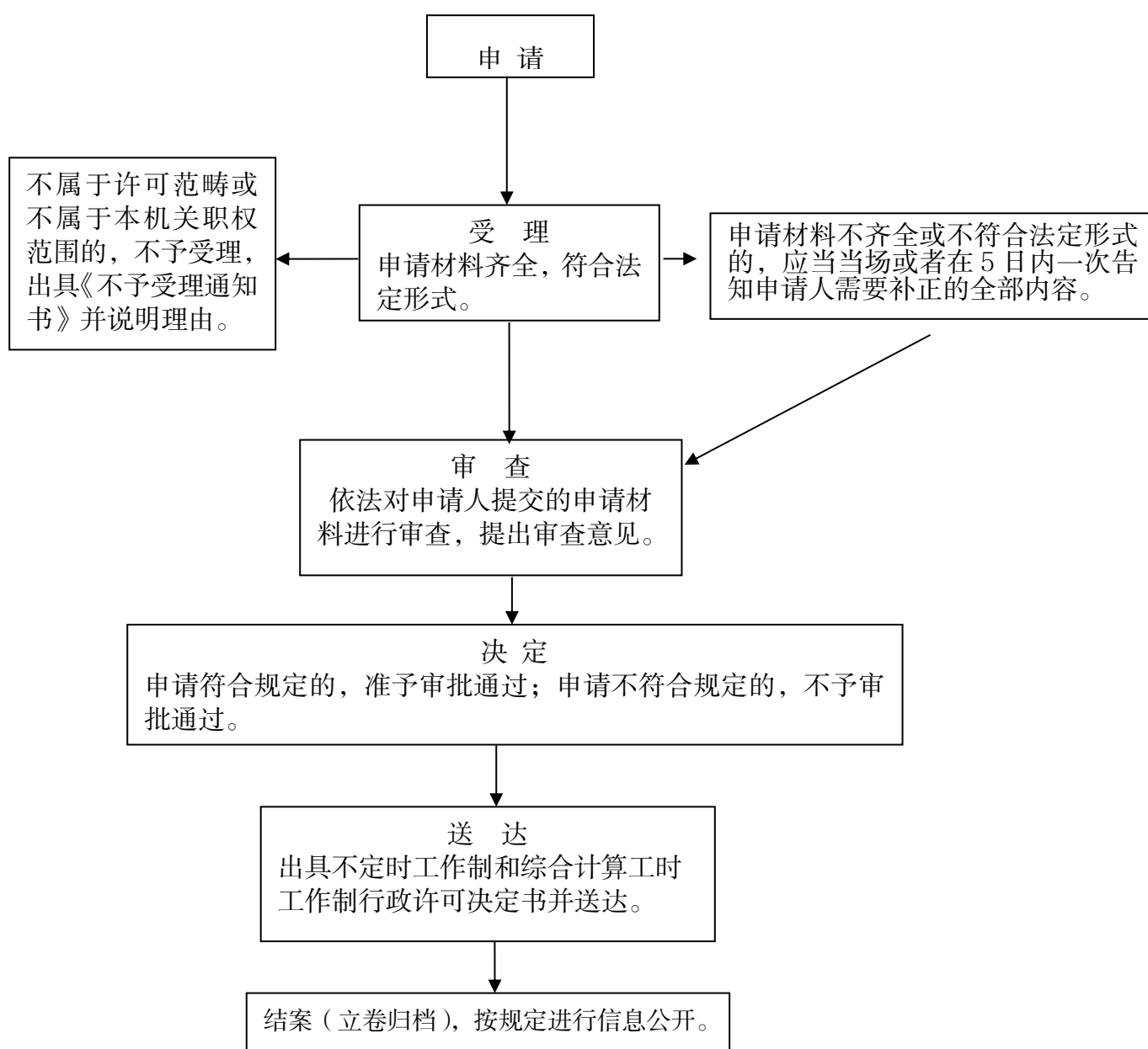
序号	1	权力类型	行政许可
职权名称	劳务派遣经营许可		
备注			



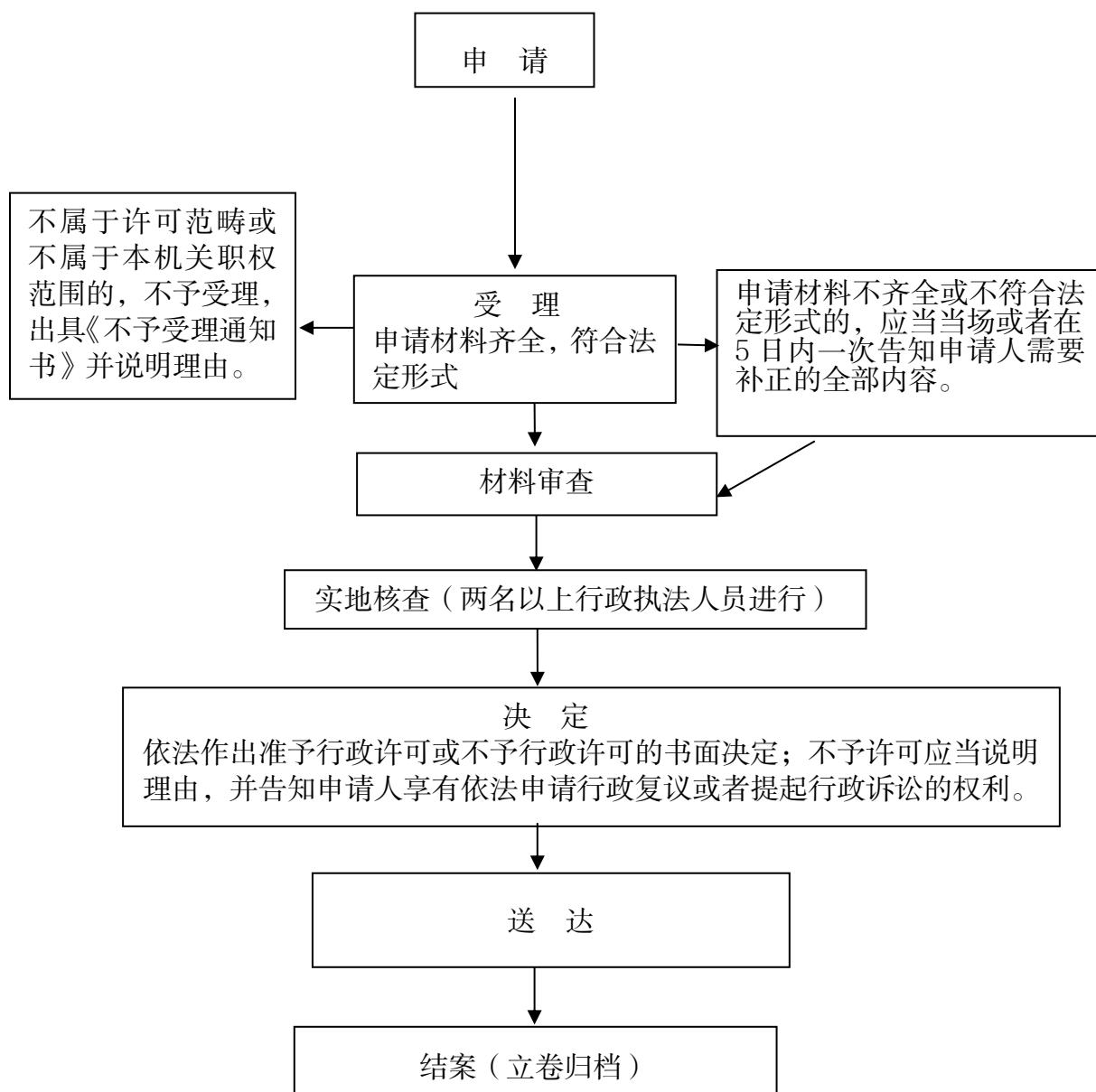
序号	2	权力类型	行政许可
职权名称	民办职业培训学校设立审批、分立、合并、变更及终止审批		
备注			



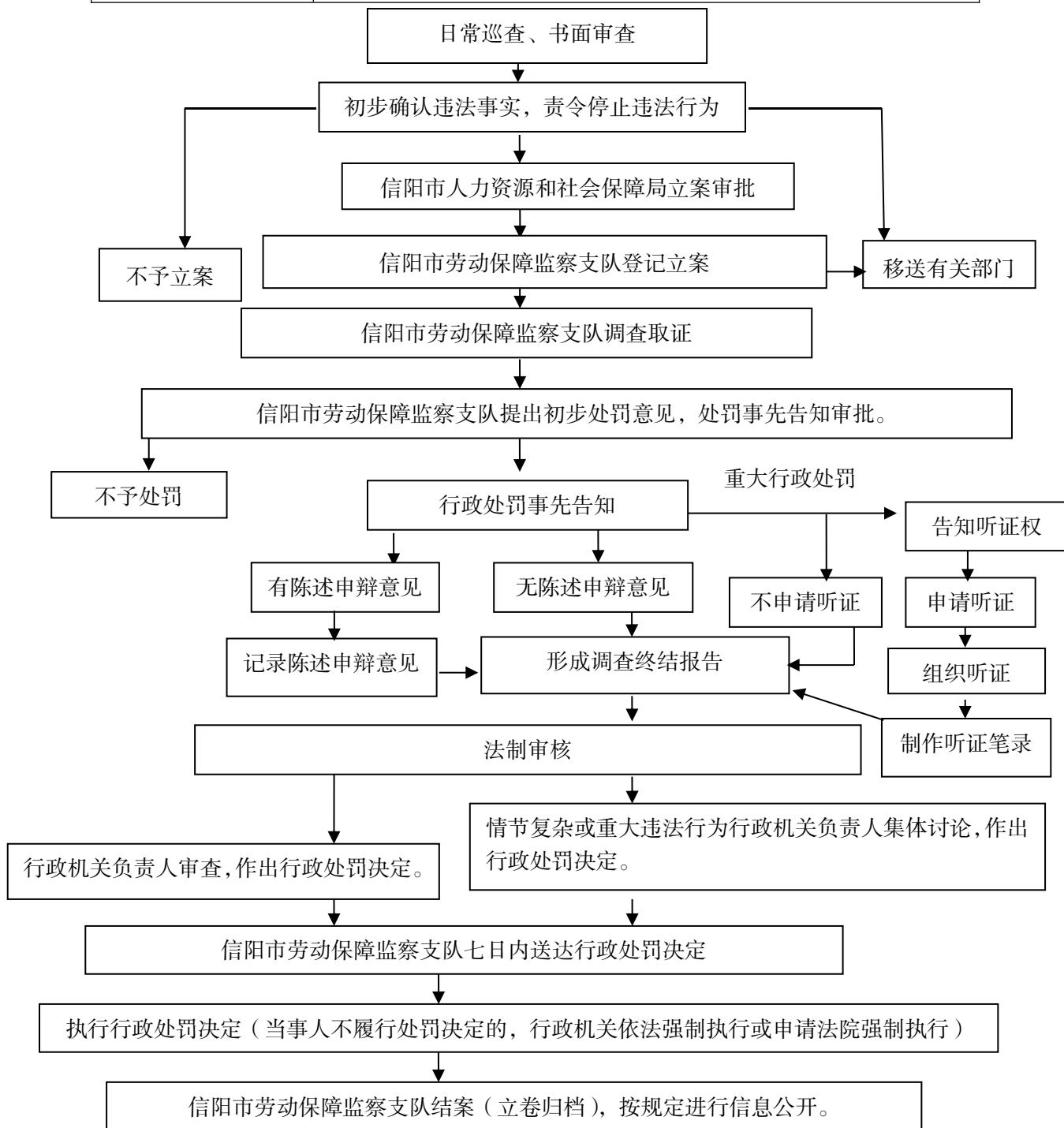
序号	3	权力类型	行政许可
职权名称	企业实行不定时工作制和综合计算工时工作制审批		
备注			



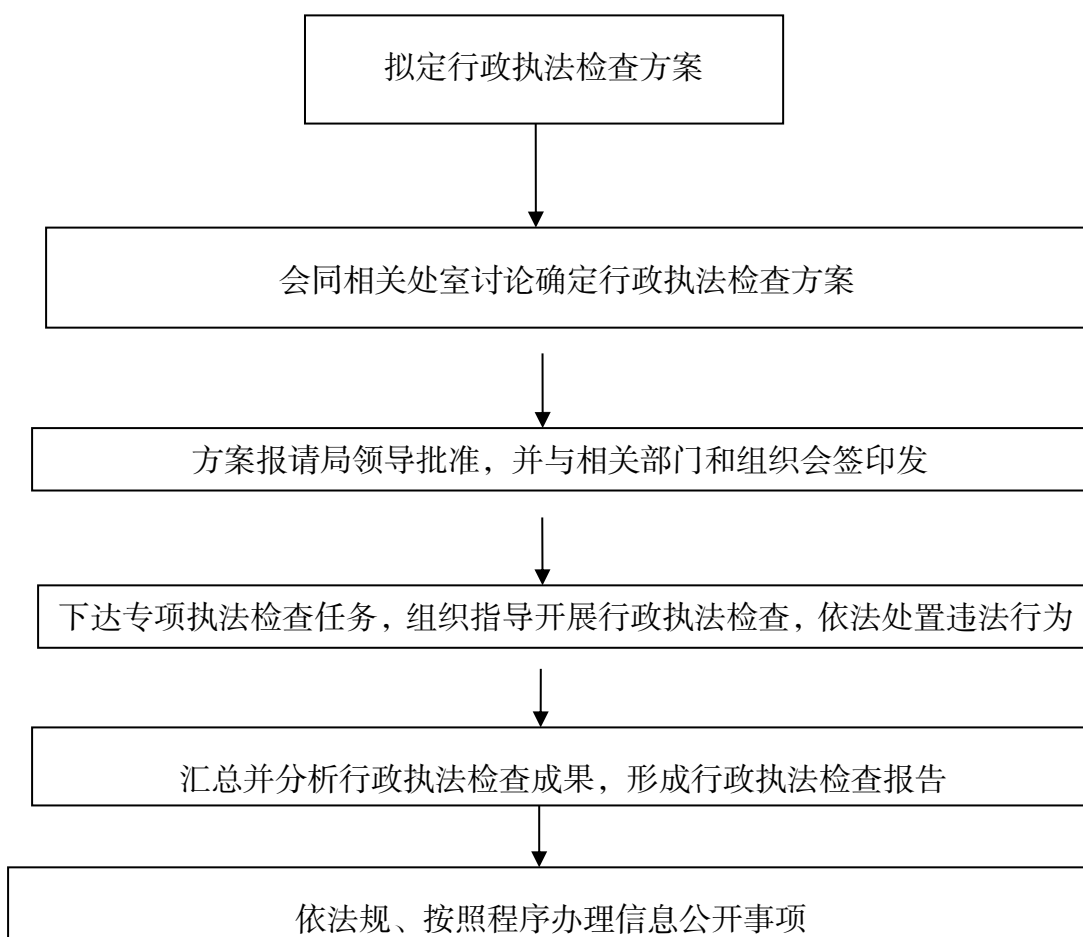
序号	4	权力类型	行政许可
职权名称	人力资源服务许可		
备注			



序号	5	权力类型	行政处罚
职权名称	劳动保障违法行为处罚		
备注			



序号	6	权力类型	行政检查
职权名称	用人单位和个人遵守劳动用工和社会保险法律、法规情况的监督检查		
备注			



序号	7	权力类型	行政确认
职权名称	全市工伤保险医疗转诊机构、康复机构和辅助器具配置机构确定		
备注			

