

新县熊河、丹水河等 8 条河道管理范围划定表

河道名称	长度(千米)	管理范围
熊 河	15.859	山丘区河道根据十年一遇洪水位确定管理范围。
丹水河	15.836	山丘区河道根据十年一遇洪水位确定管理范围。
西 河	7.643	山丘区河道根据十年一遇洪水位确定管理范围。
白沙关河	15.573	山丘区河道根据十年一遇洪水位确定管理范围。
泥潭河	12.638 (新县境内)	山丘区河道根据十年一遇洪水位确定管理范围。
卡房河	8.040	山丘区河道根据十年一遇洪水位确定管理范围。
连康河	13.381	山丘区河道根据十年一遇洪水位确定管理范围。
潘畝河	10.646	山丘区河道根据十年一遇洪水位确定管理范围。

附：新县熊河、丹水河等 8 条河道管理范围线公示图

附件见下页：

# 新县熊河河道管理范围线公示图



图例

— 河道管理范围线



新县丹水河河道管理范围线公示图



# 新县西河河道管理范围线公示图

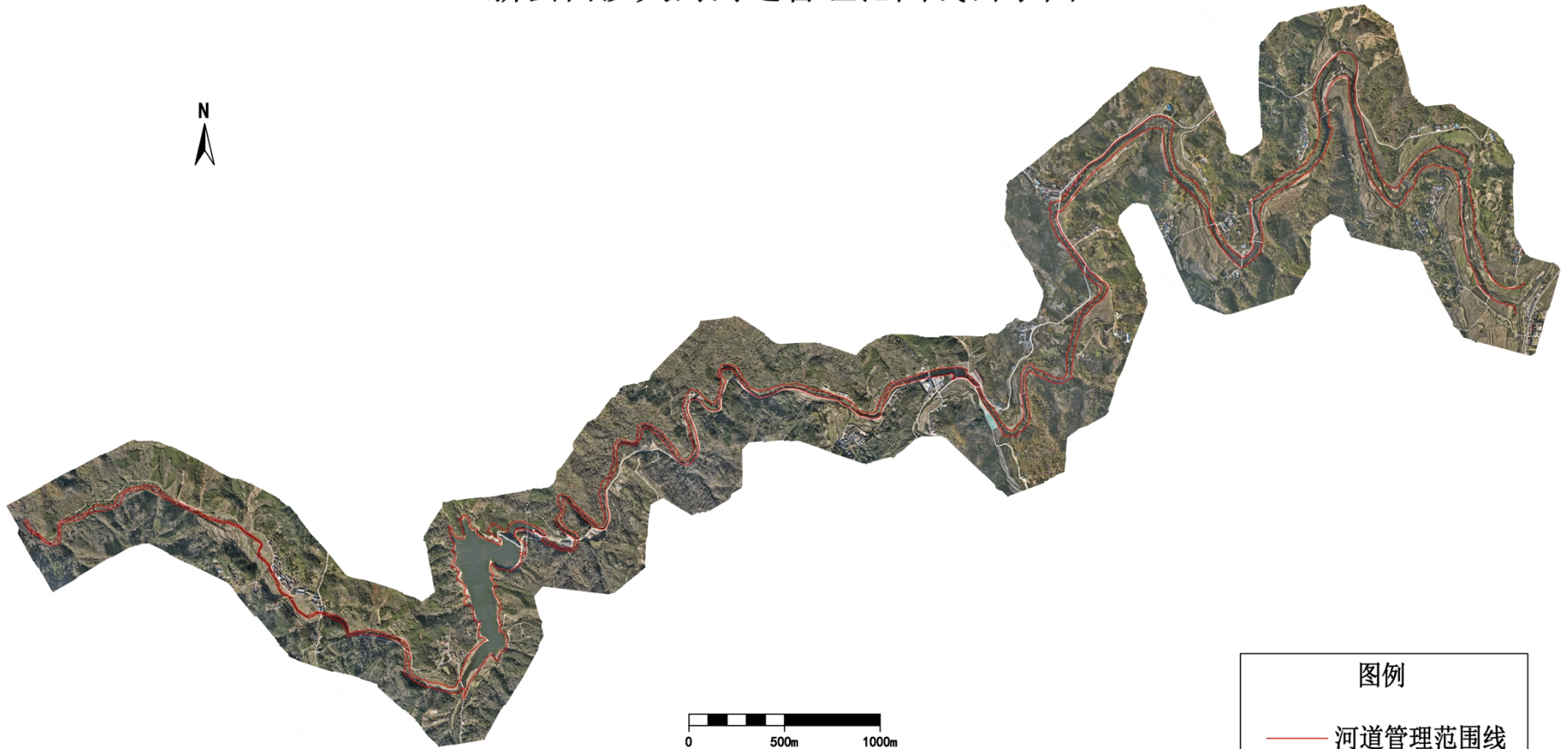


图例

— 河道管理范围线

0 500m 1000m

# 新县白沙关河河道管理范围线公示图



图例

— 河道管理范围线

# 新县泥潭河河道管理范围线公示图



图例

— 河道管理范围线



# 新县卡房河河道管理范围线公示图

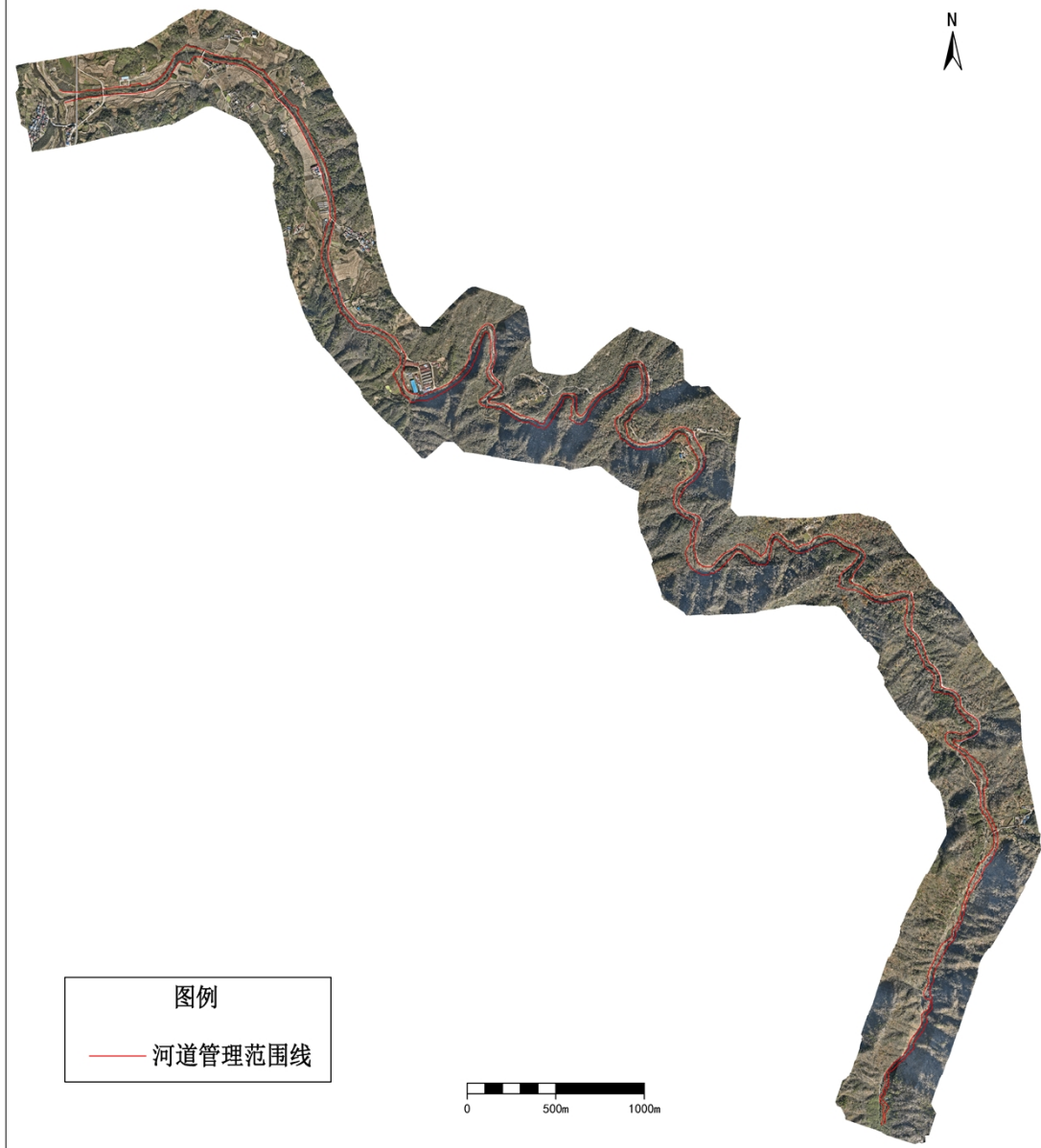


图例

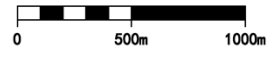
— 河道管理范围线

0 500m 1000m

# 新县连康河河道管理范围线公示图



# 新县潘畝河河道管理范围线公示图



图例

— 河道管理范围线